

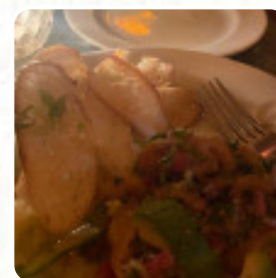
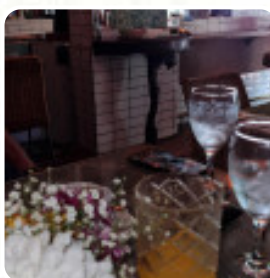
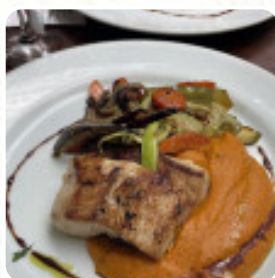


## Cardápio Le Pulê

<https://cardapio.menu>

R. Jangadeiros, 10 Ipanema, Rio De Janeiro RJ, 22420 010, Brazil, Rio de Janeiro

+552125232466



Um menu abrangente [disponível](#) do Le Pulê em Rio de Janeiro, com todos os 17 pratos e bebidas que você encontra aqui no menu.

# Cardápio Le Pulê



## Entradas

BIFE TÁRTARO

## Antipastos

BURRATA

## Entradas & Saladas

BATATAS FRITAS

## Molhos

MOLHO DE COGUMELOS

## Aperitivo

TÁRTARO

## Pratos De Carne De Vaca

FILÉ MIGNON

## Sobremesa

CREME BRULÉE

## Antipasti - Entradas

CARPACCIO

## Categoria De Restaurante

TROPICAL

## Os Pratos São Preparados Com

ATUM

## Estes Tipos De Pratos São Servidos

PEIXE

MEXILHÕES

SOBREMESAS

FRANGO

BIFE DE ATUM

PÃO

CORDEIRO

---

## Le Pulê

R. Jangadeiros, 10 Ipanema, Rio De Janeiro RJ, 22420 010, Brazil, Rio de Janeiro

### Horário de abertura:

Domingo 12:00-01:00  
Segunda-feira 12:00-01:00  
Terça-feira 12:00-01:00  
Quarta-feira 12:00-01:00  
Quinta-feira 12:00-01:00  
Sexta-feira 12:00-01:00  
Sábado 12:00-01:00

Feito com [Cardapio](#)

