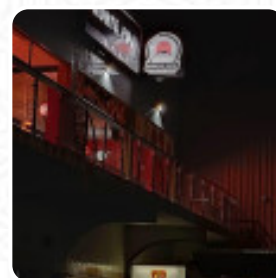
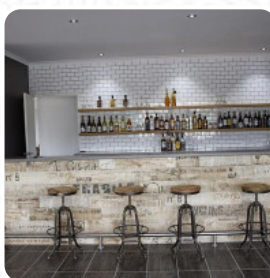
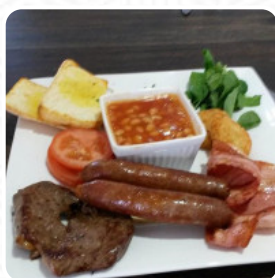
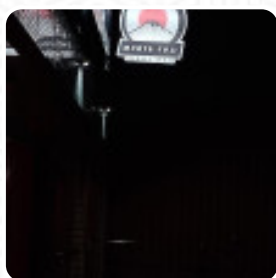




## Cardápio Monte Fuji Sushi

<https://cardapio.menu>

Avenida Sao Pedro 157, Itaperuçu, State Of Paraná, Brazil, 83560-000  
+5541998987761 - <https://pedir.delivery/app/montefuji/menu>



O local em [Itaperuçu](#) oferece **92** diferentes pratos e bebidas na [menu](#) por um preço médio de R\$51.

# Cardápio Monte Fuji Sushi



## Rolos Assinatura

DINAMITE R\$15

## Pizza - Ø 28Cm

JOE R\$12

## Croques Padrão

BANANA QUENTE R\$24

## Bebidas

COCA-COLA 600 R\$9

## Ofertas

MONTE FUJI R\$56

## Nossas Sobremesas

TULIPA R\$42

## Refrigerantes

COCA-COLA 2L R\$12

## Uramakis

URAMAKI FILADÉLFIA R\$35

## Heróis

SOHO R\$114

## Aperitivo Frio

SUNOMONO R\$15

## Fresh off the Grill

CORAÇÃO DE GALINHA R\$41

## Para Compartilhar

BOLINHO DE SALMÃO R\$35

## Salgados Fritos

BOLINHO DE CARNE R\$34

## Do Mar

CAMARÃO NA MANTEIGA R\$66

## Pica & Pica

EBY FURAI R\$26

## Sushi Niguri

NIGURI KANI KAMA R\$10

## Na Chapa P/2 Pessoas

CAMARÃO NA CHAPA R\$66

## Culinária Chinesa

YAKISSOBA CARNE E FRANGO R\$40

## Sushis E Hots

HOT FILADÉLFIA 8 UNIDADES R\$26

## Refrigerantes E Águas

REFRIGERANTE ENLATADO R\$7

## Porções:

MANDIOCA R\$23

## Novidade Para O Cardapio

CAMARÃO À MILANESA R\$78

# Cardápio Monte Fuji Sushi



## Hossomaki (8 Unid)

HOSSOMAKI CAMARÃO R\$24

## Uramaki/04 Unidades

URAMAKI FILADÉLFIA ESPECIAL R\$35

## Linha Veggie

URAMAKI TROPICAL R\$32

## Real Menu - Preço Por Unidade

URAMAKI ROMEU E JULIETA R\$31

## Tepan (400Grs)

TEPAN SALMÃO R\$75

## Uramaki (08 Unidades)

PELE URAMAKI R\$28

## Temakis

PELE DE TEMAKI R\$29

TEMAKI QUENTE R\$35

## Yakimeshi

YAKIMESHI FRANGO R\$42

YAKIMESHI FRUTOS DO MAR R\$63

## Porções

LULA À MILANESA R\$53

BATATA FRITA COM BACON R\$34

## Plataforma Mista De Sushi

PELE DE NIGUIRI R\$10

NIGUIRI SALMÃO R\$11

## Petiscos

TIRAS DE ALCATRA R\$66

CEBOLA ONIONS R\$27

## YAKISSOBA

YAKISSOBA FRUTOS DO MAR R\$62

YAKISSOBA KIDS R\$35

## Hossomaki

HOSSOMAKI KANI R\$20

HOSSOMAKI DE SALMÃO R\$23

HOSSOMAKI PEPINO R\$18

## Niguirizushi

OKINAWA 5 UNIDADES R\$35

NIGUIRI ESPECIAL SALMÃO 4 UNI R\$22

JOE CONTEMPORÂNEO 4 UNI R\$23

## Uramaki

URAMAKI CONTEMPORÂNEO R\$38

URAMAKI EBY TEN GOLD R\$35

PELE URAMAKI ESPECIAL R\$32

URAMAKI SALMÃO GRELHADO R\$31

## Tepan

TEPAN CARNE R\$60

TEPAN FRANGO R\$51

SHITAKE MUSHI R\$66

# Cardápio Monte Fuji Sushi



TEPAN SALMÃO GRELHADO R\$746

## Temaki

TEMAKI SAMAO COM ALHO PORO R\$35

TEMAKI DE SALMÃO R\$35

TEMAKI SALMÃO SPICE R\$35

TEMAKI JOE R\$35

TEMAKI SALMÃO GRELHADO R\$35

TEMAKI CAMARÃO R\$39

## Combinados

COMBINADO CONTEMPORÂNEO 23 UNIDADES R\$102

COMBINADO KANTINHO 74 UNIDADES R\$238

COMBINADO INDIVIDUAL 20 UNIDADES R\$66

COMBINADO MINI KANTINHO 20 UNIDADES R\$64

COMBINADO SALMÃO 30 UNIDADES R\$100

COMBINADO TOP 35 UNIDADES R\$130

## Pratos Quentes

YAKISSOBA MISTO R\$48

YAKISSOBA CAMARÃO R\$54

YAKISSOBA FRANGO R\$35

CARNE DE YAKISSOBA R\$43

PICANHA ACEBOLADA R\$72

YAKIMESHI CAMARÃO R\$52

## Hot

HOT ROMEU E JULIETA 8 UNIDADES R\$26

FIO MAKI 8 UNIDADES R\$27

HOT CHEF 8 UNIDADES R\$34

AVELÃ 8 UNIDADES R\$29

HOT FUJI- 10 UNIDADES R\$39

HOT CRAB 4 UNIDADES R\$24

## Sashimi

SALMÃO ESPECIAL 10 FATIAS R\$51

SALMÃO SELADO COM GERGELIM 10 FATIAS R\$51

ATUM SELADO COM GERGELIM 10 FATIAS R\$51

ATUM 10 FATIAS R\$45

SALMÃO 10 FATIAS R\$45

SASHIMI PEIXE BRANCO 10 FATIAS R\$42

KANI 20 FATIAS R\$27

## Entradas

CASQUINHA MISTA R\$11

POLVO NO LIMÃO R\$53

CARPACCIO DE SALMÃO AO MOLHO DE MARACUJÁ R\$42

CEVICCE R\$53

SHITAKE BATAYAKI R\$66

EBY LOUGE R\$42

EBY SHAKE R\$28

# Cardápio Monte Fuji Sushi



## Monte Fuji Sushi

Avenida Sao Pedro 157,  
Itaperuçu, State Of Paraná,  
Brazil, 83560-000

### Horário de abertura:

Sábado 18:00 -23:30  
Quarta-feira 18:00 -23:30  
Segunda-feira 18:00 -23:30  
Terça-feira 18:00 -23:30  
Quinta-feira 18:00 -23:30  
Sexta-feira 18:00 -23:30

Feito com [Cardapio](#)

