

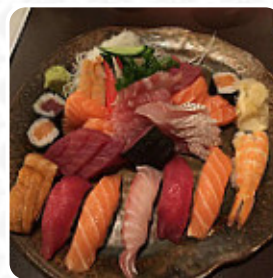


## Cardápio New Koto

<https://cardapio.menu>

SCS 212, Bloco B, Loja 26, Asa Sul, Brasília, Brazil

+556133469668 - <https://pt-br.facebook.com/pages/New-Koto/203520163004569>



Aqui você encontra o [menu do New Koto](#) em Brasília. No momento, temos **21** pratos e bebidas no cardápio. O restaurante New Koto é conhecido por sua culinária japonesa tradicional, com ingredientes frescos e pratos quentes típicos do Japão. Os peixes são de alta qualidade e as peças de atum são especialmente elogiadas. O ambiente é agradável e o serviço é de qualidade, com destaque para o chef Cristiano. Os clientes orientais que frequentam o local reforçam a autenticidade da comida japonesa servida. Apesar de ser um pouco caro, o New Koto não decepciona e é altamente recomendado para quem busca uma experiência gastronômica japonesa legítima e saborosa. É importante fazer reserva com antecedência.

# Cardápio New Koto

## Rolinhos De Sushi

SUSHI

## Pizza

PIZZA GRANDE

## Sushi

SASHIMI

## Aperitivo

TEMPURÁ

## Omelete

TAMAGO

## Vinho

CHIANTI

## Noodles Especiais

UDON

## Café

CORTADO

## Especialidades Japonesas

YAKITORI

YAKISSOBA

## Categoria De Restaurante



ITALIANO

VEGANO

VEGETARIANO

## Estes Tipos De Pratos São Servidos



CARNE

PEIXE

FRANGO

## Os Pratos São Preparados Com

CARNE BOVINA

ATUM

VIEIRAS

QUEIJO

REQUEIJÃO CREMOSO



# Cardápio New Koto



## New Koto

SCS 212, Bloco B, Loja 26, Asa Sul, Brasília, Brazil

### Horário de abertura:

Domingo 12:00-15:00

Terça-feira 12:00-15:00 19:00-22:00

Quarta-feira 12:00-15:00 19:00-22:00

Quinta-feira 12:00-15:00 19:00-22:00

Sexta-feira 12:00-15:00 19:00-22:00

Sábado 12:00-15:00 19:00-22:00

Feito com [Cardápio](#)

